



Ce document a été mis en ligne par l'organisme [FormaV®](#)

Toute reproduction, représentation ou diffusion, même partielle, sans autorisation préalable, est strictement interdite.

Pour en savoir plus sur nos formations disponibles, veuillez visiter :

www.formav.co/explorer

SUJET :

Abri minimum

- Situez ces créations dans leur contexte respectif.
- Effectuez-en une analyse comparative, en observant leurs caractéristiques formelles, techniques et fonctionnelles.
Appuyez-vous sur des croquis ou des schémas significatifs.
- Élargissez cette étude à d'autres exemples d'abri minimum, d'architectures miniatures, afin de mieux cerner les enjeux sous-tendus (rapport au corps, visée utopique, aspect humanitaire, rentabilité...)

DOCUMENTS :

1. **LE CORBUSIER**, Cabanon accolé à une guinguette, 13.52 m², pin, Roquebrune-Cap-Martin, sud de la France, 1952 (vues de l'extérieur et de l'intérieur, plan)
2. **Shigeru BAN**, maisons en carton de 16 m² pour accueillir les sinistrés du tremblement de terre de Kobe, Japon, tubes en carton, diamètre 108 mm, 1995 (différentes vues et représentations graphiques)

CRITÈRES D'ÉVALUATION :

- Pertinence de l'analyse comparative et qualité de la réflexion.
- Investissement judicieux des connaissances.
- Qualité et lisibilité de l'expression écrite et graphique.

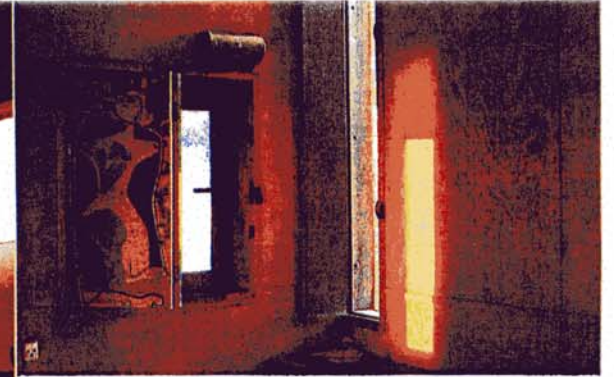
LE CORBUSIER, cabanon, Roquebrune-cap-martin, 1952.



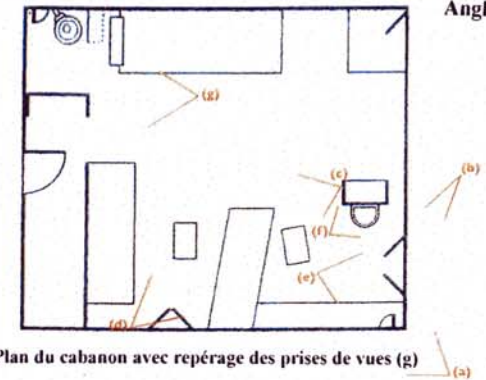
Le jardin et la façade d'entrée (a)



Vue de l'angle intérieur et du plafond-placard (d)



Angle sud (e)

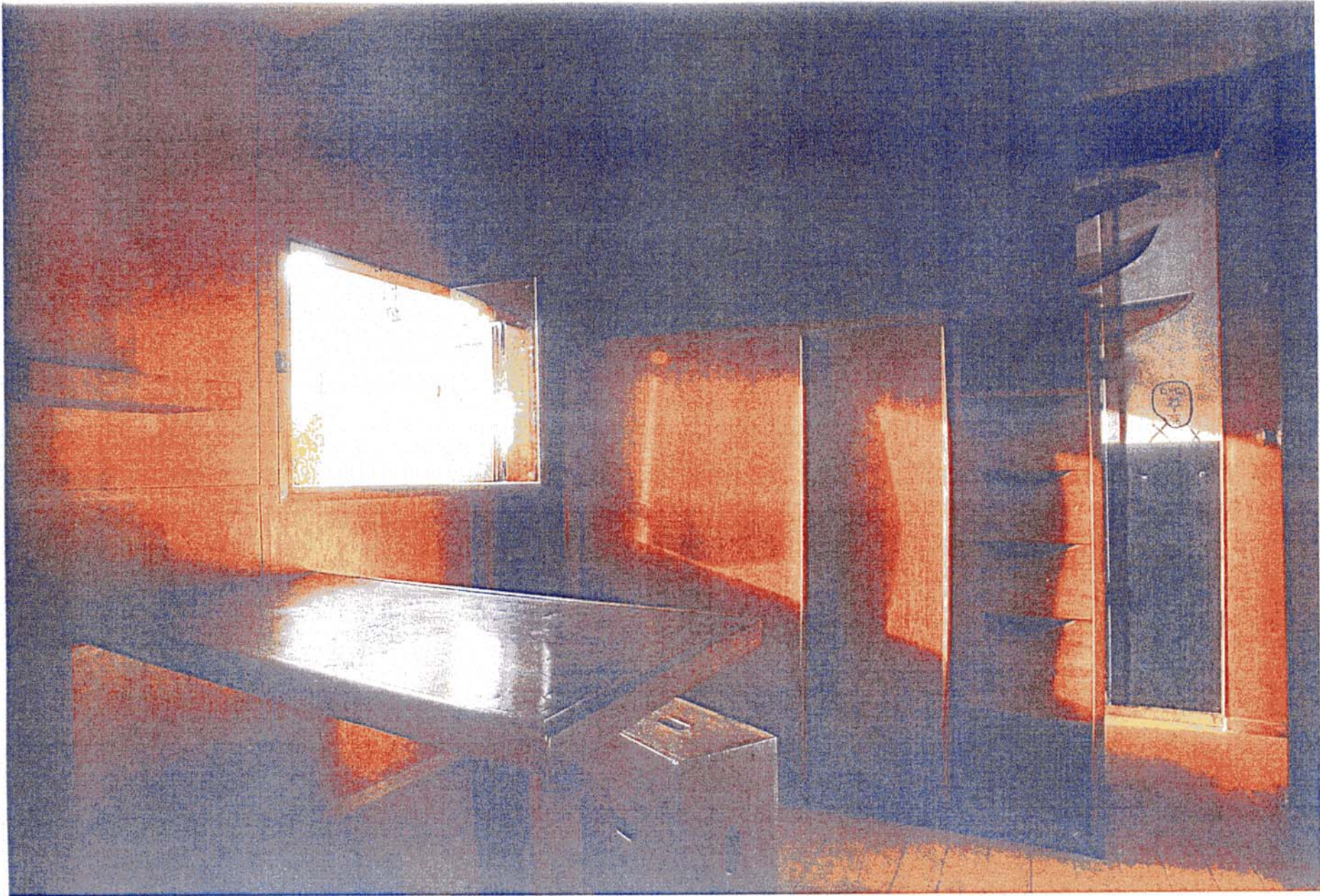


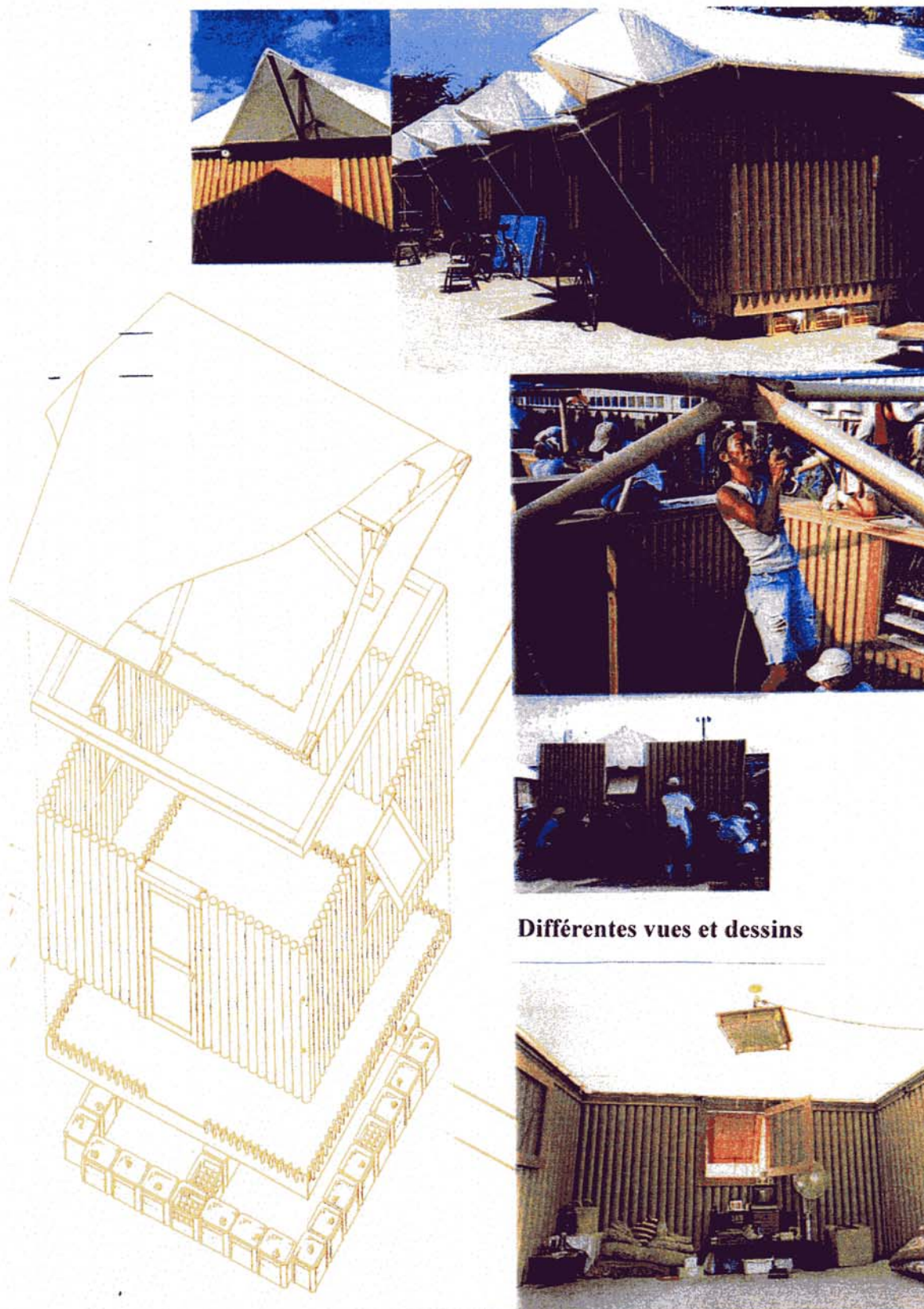
Plan du cabanon avec repérage des prises de vues (g)



Coin toilette (f)'

Vue intérieure sur la table, les placards et le volet miroir (c)





Différentes vues et dessins

La paper loghouse (maison en madriers de tube de carton) de Shigeru Ban, Kobe, Japon.

Copyright © 2026 FormaV. Tous droits réservés.

Ce document a été élaboré par FormaV® avec le plus grand soin afin d'accompagner chaque apprenant vers la réussite de ses examens. Son contenu (textes, graphiques, méthodologies, tableaux, exercices, concepts, mises en forme) constitue une œuvre protégée par le droit d'auteur.

Toute copie, partage, reproduction, diffusion ou mise à disposition, même partielle, gratuite ou payante, est strictement interdite sans accord préalable et écrit de FormaV®, conformément aux articles L.111-1 et suivants du Code de la propriété intellectuelle. Dans une logique anti-plagiat, FormaV® se réserve le droit de vérifier toute utilisation illicite, y compris sur les plateformes en ligne ou sites tiers.

En utilisant ce document, vous vous engagez à respecter ces règles et à préserver l'intégrité du travail fourni. La consultation de ce document est strictement personnelle.

Merci de respecter le travail accompli afin de permettre la création continue de ressources pédagogiques fiables et accessibles.

Copyright © 2026 FormaV. Tous droits réservés.

Ce document a été élaboré par FormaV® avec le plus grand soin afin d'accompagner chaque apprenant vers la réussite de ses examens. Son contenu (textes, graphiques, méthodologies, tableaux, exercices, concepts, mises en forme) constitue une œuvre protégée par le droit d'auteur.

Toute copie, partage, reproduction, diffusion ou mise à disposition, même partielle, gratuite ou payante, est strictement interdite sans accord préalable et écrit de FormaV®, conformément aux articles L.111-1 et suivants du Code de la propriété intellectuelle. Dans une logique anti-plagiat, FormaV® se réserve le droit de vérifier toute utilisation illicite, y compris sur les plateformes en ligne ou sites tiers.

En utilisant ce document, vous vous engagez à respecter ces règles et à préserver l'intégrité du travail fourni. La consultation de ce document est strictement personnelle.

Merci de respecter le travail accompli afin de permettre la création continue de ressources pédagogiques fiables et accessibles.